

Sommario Rassegna Stampa

Pagina	Testata	Data	Titolo	Pag.
---------------	----------------	-------------	---------------	-------------

Rubrica	De Majo
----------------	----------------

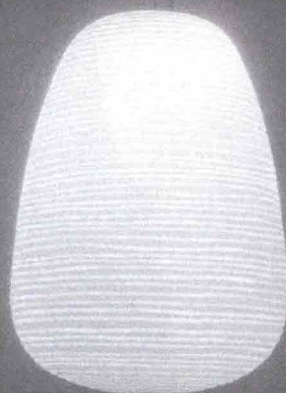
102/07	Interni	01/04/2013	<i>TRANSLUCE</i>	2
--------	---------	------------	------------------	---

IGN

TransLuce

di Nadia Lionello - foto di Efrem Raimondi

*L'intesità DELLA luce
illumina e scorge
COSE E ambinte.
NELLA PENOMBRA,
UNA PERSONA.
SI fa chiamare
La stryxia e la sua
AMBIGUITÀ
SI MANIFESTA
attraverso FONTI
LUMINOSE DI
lampade inedite*

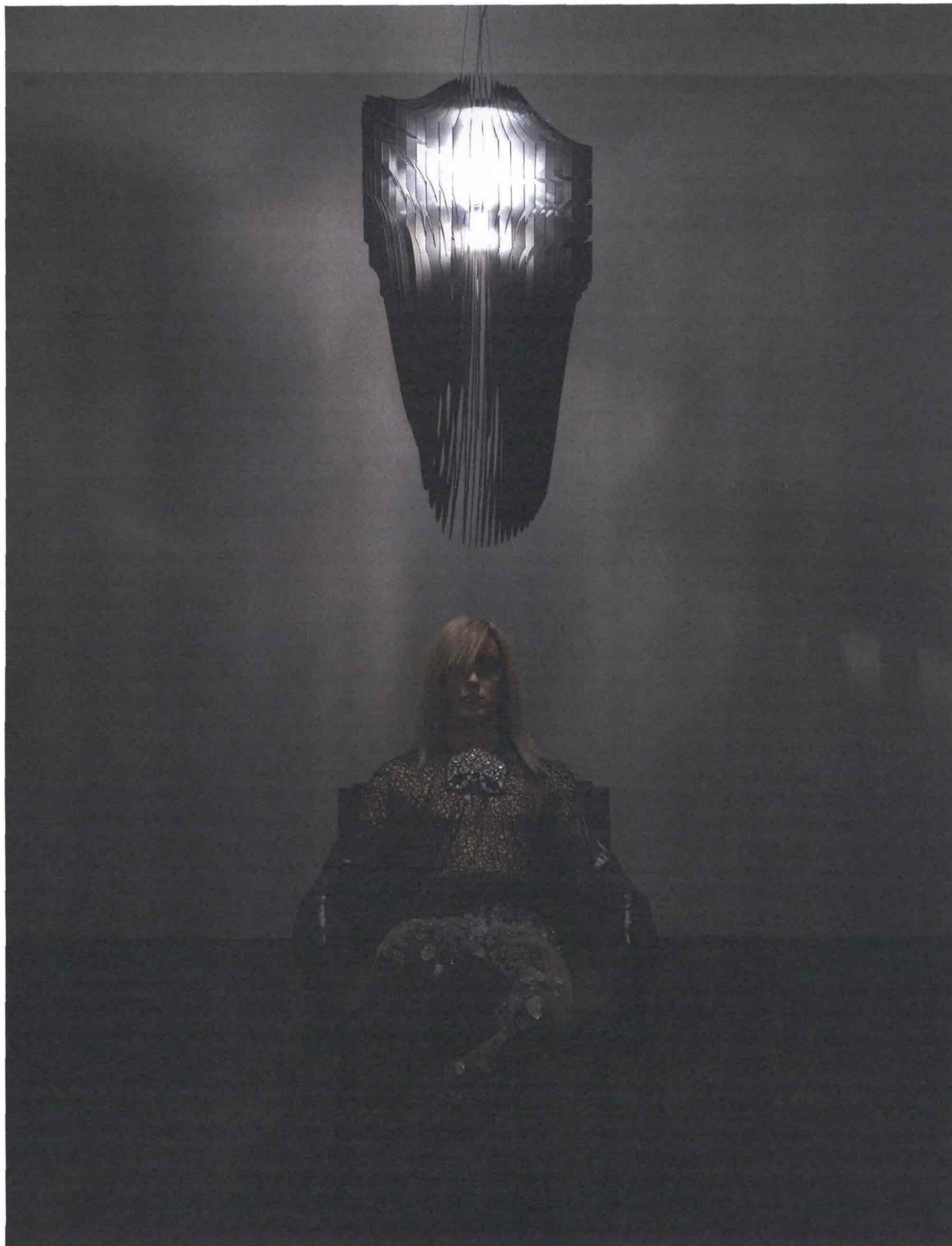


PLASTICITÀ E LEGGEREZZA PER RITUALS, LAMPADA A SOSPENSIONE SINGOLA, OPPURE A 3 O 9 LAMPADE, A LUCE DIFFUSA IN VETRO SATINATO SOFFIATO CON DECORO INCISO. DI LUDOVICA+ROBERTO PALOMBA PER FOSCARINI. ABITI E ACCESSORI DI ABERGAZZI.

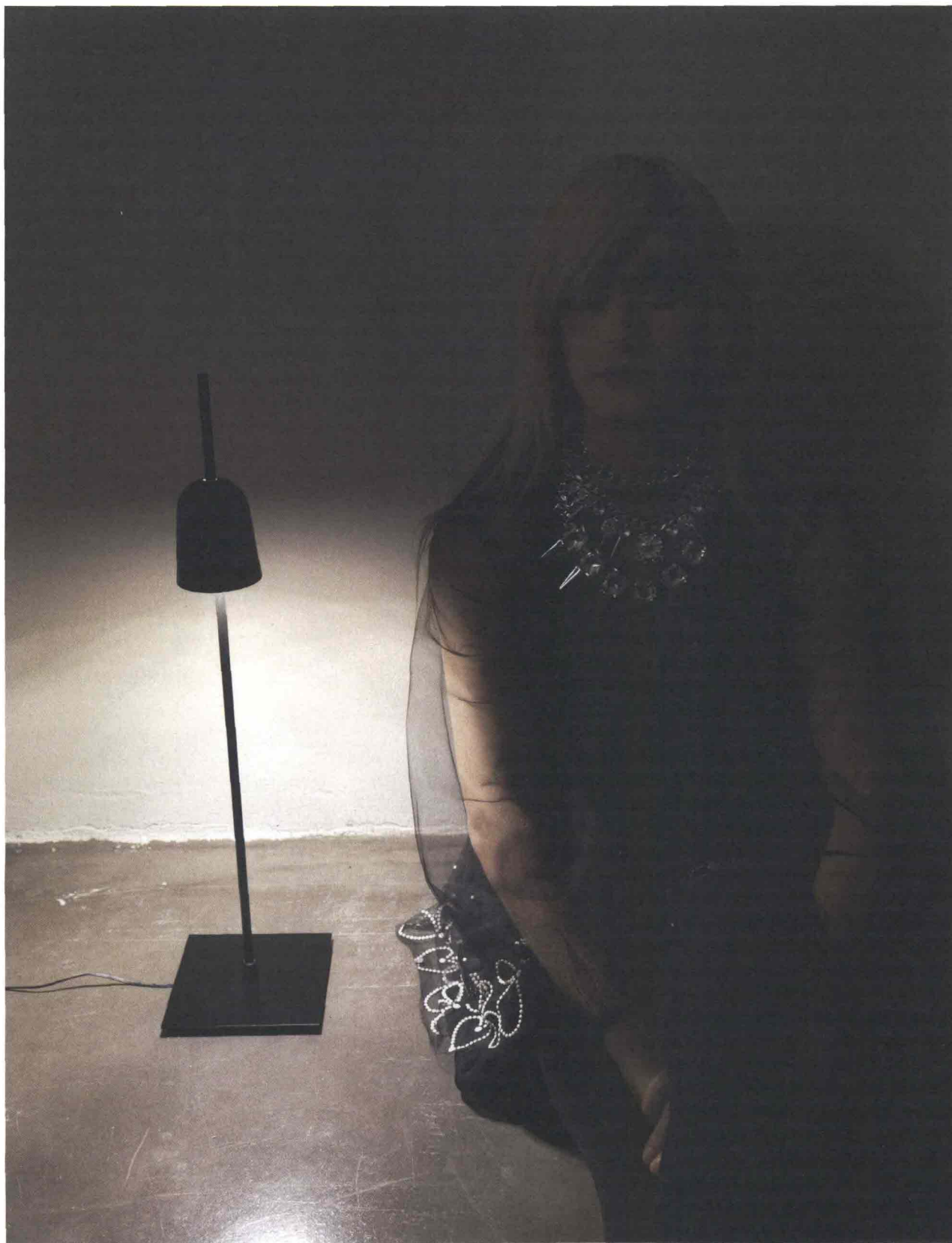
Ritaglio stampa ad uso esclusivo del destinatario, non riproducibile.

www.ecostampa.it

079740



I CANONI ARCHITETTONICI TRASFERITI NEL PROGETTO DI AVIA, LAMPADA A LOGENA A SOSPENSIONE COMPOSTA DA 52 DIFFERENTI LAYERS DI OPALFLEX® (TECNOPLIMERO BREVETTATO SLAMP) NERI O BIANCHI, MONTATI SUL CORPO CENTRALE IN LENTIFLEX®. È DISPONIBILE IN DUE DIMENSIONI PICCOLE E DUE GRANDI. DESIGN DI ZAHA HADID PER SLAMP.



ESSENZIALITA' FORMALE E RICERCATEZZA TECNOLOGICA, ASCENT, LAMPADA A LUCE LED CON CALOTTA IN ALLUMINIO TORNITO, ANODIZZATO E VERNICIATO SCORREVOLE LUNGO LO STELO IN TERMOPLASTICO DA ESTRUSIONE CON INTEGRATO CIRCUITO ELETTRONICO. DISPONIBILE NELLE VERSIONI CON BASE IN ACCIAIO O PERNO FISSO DA TAVOLO. DESIGN DI DANIEL RYBAKKEN PER **LUCEPLAN**. ABITI E ACCESSORI DI DE TOMASO.

